

KOMATSU

Važiuklė



Važiuklė

Standartinė
PLUS
HD-AIR
AR
Dviguba įvorė
Bendroji konstrukcija

„Komatsu“ važiuoklė



Važiuklės specialistas

„Komatsu“ yra pirmaujanti važiuoklių gamintoja ir kūrėja, įsipareigojusi teikti ekonomiškai efektyvius sprendimus.

Kaip originalios įrangos gamintoja (OEM), mes suprantame investavimo į važiuoklę svarbą, nes važiuoklė sudaro iki 50 proc. mašinos techninės priežiūros išlaidų.

Pritaikytos jūsų „Komatsu“ buldozeriui ar ekskavatoriui bei pagal jūsų poreikius ir lūkesčius, mūsų važiuoklių dalys optimizuoja „Komatsu“ įrangos veikimą ir sumažina veiklos išlaidas.



Važiuklių pasirinkimas

Sutepta ir sandari grandinė (GST) – ekskavatoriams

Paprastos, tačiau labai efektyvios konstrukcijos „Komatsu“ GST važiuklėse naudojamas labai efektyvus tepalas, kuris sutepa pirštus, įvories ir sumažina dėvėjimąsi. Jų plienas optimaliai sustiprintas gamybos metu, siekiant užtikrinti ilgesnį tarnavimo laiką ir maksimalų patikimumą.

Sandarios ir suteptos grandinės (SALT) – vikšriniais buldozeriams

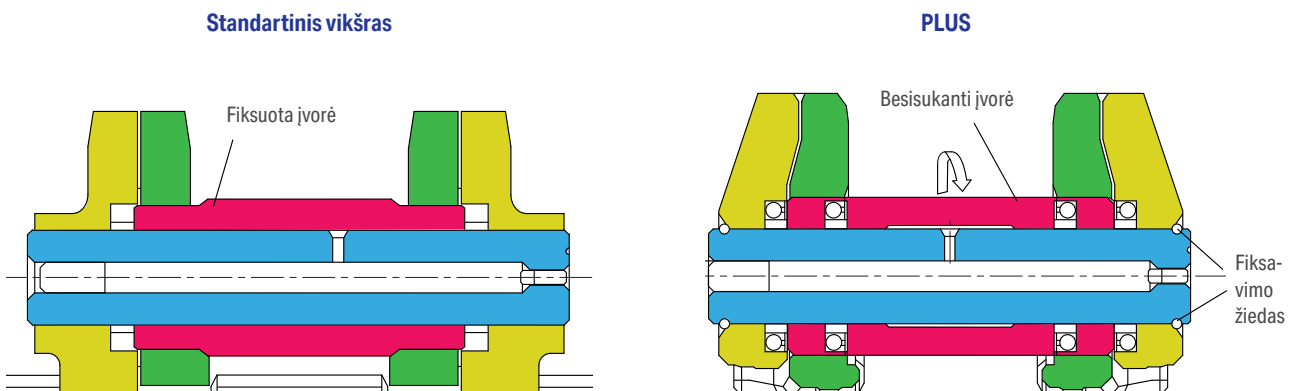
„Komatsu“ SALT važiuklėje tarp pirštų ir įvorių, joje naudojami unikalūs ir labai efektyvūs sandarikliai yra tepalas, kurie sumažina grandinės narelių pailgėjimo riziką ir pailgina tarnavimo laiką. Siūlome platų SALT važiuklių, sukurtų, kad atitiktų skirtingus pritaikymo būdus, pasirinkimą.

Modelis	GST		SALT		HD-AIR	Dviguba įvorė
	Standard	GC	Standard	PLUS		
Visi ekskavatoriai	●					
PC200	●	●				
PC200	●	●				
D37			●	●		
D41			●		●	
D51			●	●	●	
D61			●	●	●	
D65				●	●	
D85			●	●	●	
D155			●	●		
D275			●			●
D375			●			●
D475			●			●



PLUS (lygiagrečios grandinės važiuoklės sistema)

Sukurta vidutinio dydžio vikšriniams buldozeriams (D37, D51, D61, D65, D85, D155), PLUS važiuoklė puikiai pritaikoma skirtingam darbui nepaisant smūgių ir dilimo lygio. Jos pagrindinė savybė – besisukanti sukamoji įvorė, kuri sumažina dėvėjimąsi tarp savęs ir žvaigždės. Visi kiti PLUS komponentai skiriasi nuo naudojamų standartinėje važiuoklėje ir buvo sukurti, kad tarnautų dvigubai ilgiau. *



„PLUS“ ir „Standard“ grandinė

Pagrindiniai skirtumai

Įvorė sukasi aplink pirštą.

Unikalūs „Komatsu“ sukurti sandarikliai.

Žvaigždės segmentai su anga šoninėje pusėje palengvina nešvarumų ir purvo išmetimą.

Stambesni ir lygiagretūs grandinės nareliai tvirtiau laiko plokšteles.

Fiksavimo žiedas, įdėtas tarp grandies ir piršto – Norint surinkti vikšrą, reikia naudoti mažiau jėgos.

Vikšro ritinėliai su aukštesnėmis briaunomis.

Didesnio skersmens palaikomieji ritinėliai ir didesnis darbinis paviršius.

Nauja vikšro kreiptuvo konstrukcija.

Pagrindiniai privalumai

Mažiau dėvisi įvorės ir žvaigždės – Ilgesnis vikšro tarnavimo laikas.

Sumažinta alyvos nuotėkio rizika – Mažesnės priežiūros išlaidos – Ilgesnis važiuoklės tarnavimo laikas.

Mažesnė trintis – Mažesnis vikšro įtempimas ir sandariklių spaudimas – Ilgesnis žvaigždės ir vikšro tarnavimo laikas.

Ilgesnis važiuoklės tarnavimo laikas.

Lengviau pakeičiamos netyčia pažeistos grandinės dalys – Mažesnės priežiūros išlaidos.

Pagerintas vikšro ritinėlio tarnavimo laikas.

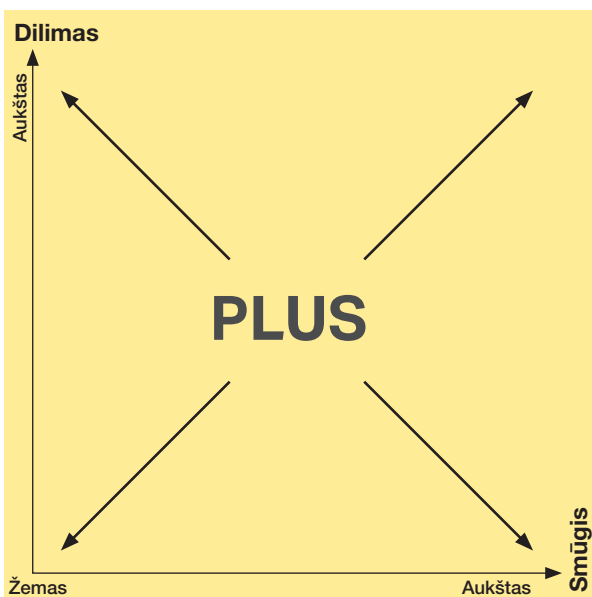
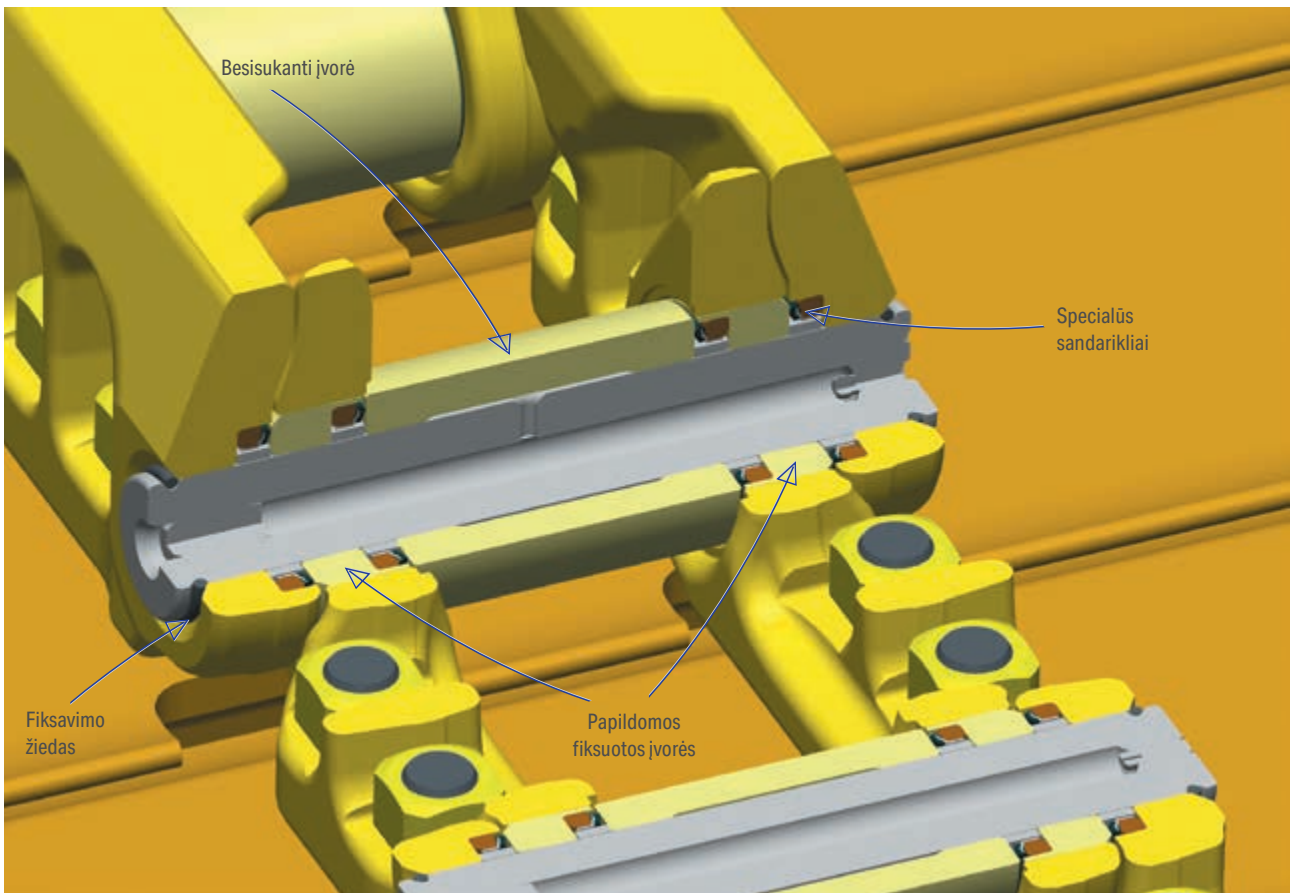
Ilgesnis atraminių ritinėlių tarnavimo laikas.

Geresnė važiuoklės apsauga.

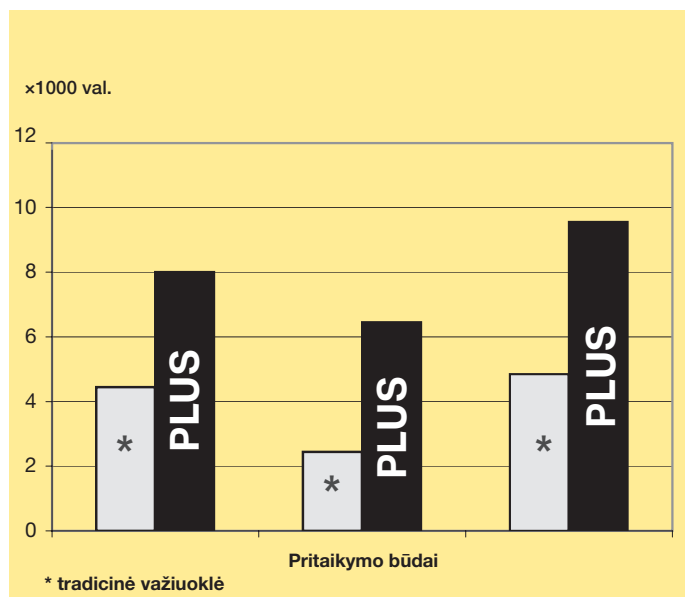
Pastaba: Norint atnaujinti iš standartinės važiuoklės į PLUS, turi būti pakeistos šios dalys: vikšro grandinė, plokštelės, pavažos varžtai ir veržlės, žvaigždės segmentai, vikšro ritinėliai, atraminiai ritinėliai ir vikšro kreipiančiosios (jei yra).

* Dėvėjimosi trukmė gali skirtis priklausomai nuo mašinos naudojimo/eksplotacijos, grunto sąlygų ir netinkamos važiuoklės priežiūros.





PLUS važiuoklė tinka naudoti visais atvejais.



Eksplotacinių bandymų metu nustatyta, kad PLUS važiuoklės tarnavimo laikas yra žymiai ilgesnis nei tradicinės važiuoklės nepriklausomai nuo naudojimo būdo.

* Dėvėjimosi trukmė gali skirtis priklausomai nuo mašinos naudojimo/eksplotacijos, grunto sąlygų ir netinkamos važiuoklės priežiūros.

Dilimui atsparus (AR) vikšras



Dilimui atsparaus vikšro (AR) įvorės yra kruopščiai apdorotos karščiu. Šį vikšrą gali sudaryti sustiprintos arba standartinės grandys, priklausomai nuo mašinos. Sukurtas vidutinio dydžio „Komatsu“ vikšriniams buldozeriams (D41, D51, D61, D65), AR specialiai skirti naudoti abrazyvioms sąlygoms ir esant mažiems smūgiams.

Pagrindinės savybės

Įvorės yra apdorotos karščiu ir sutvirtintos. Jos yra tvirtesnės ir mažiau lanksčios nei standartinės įvorės.

HD grandys yra aukštesnės lyginant su standartinėmis. Pirštai ir įvorės taip pat didesnės nei standartinės. *2

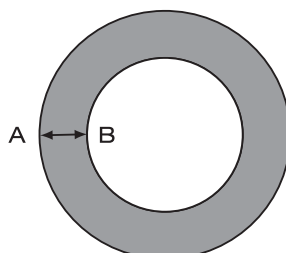
Pagrindiniai privalumai

50 % ilgesnis tarnavimo laikas lyginant su standartiniu vikšrais, kai naudojami abrazyvioms sąlygoms ir esant mažiems smūgiams. *1

Ilgesnis grandies tarnavimo laikas ir geresnis visos vikšro grandinės patvarumas.

Pastaba *1. Rezultatai priklausys nuo vietovės tipo, oro sąlygų, darbinių sąlygų, naudojimo sąlygų ir techninės priežiūros.

Pastaba *2. HD grandis galima naudoti tik su D41 ir D65.



Įvorės skerspjūvis: visa įvorės sienelė yra sutvirtinta (nuo taško A iki taško B).

Dilimui ir smūgiams atsparus (HD-AIR) vikšras



HD-AIR vikšrą sukūrė „Komatsu“ ir jis skirtas D65 ir D85 vikšriniams buldozeriams. Jame naudojamos AIR įvorės, kurios yra labiau atsparios smūgiams nei standartinio vikšro, ir yra lankstesnės nei AR vikšro, todėl vikšrą tinka naudoti tiek abrazyviomis, tiek smūgiavimo sąlygomis. Jame taip pat įrengtos tirtesnės grandys, kurios yra didesnės ir patvaresnės nei standartinės.

Pagrindinės savybės

Įvorės išorinis skersmuo yra labiau apdorotas karščiu ir sutvirtintas nei standartinės įvorės.

Minkštesnė sritis tarp įvorės išorinio ir vidinio skersmens, kad būtų išsaugotas įvorės lankstumas.

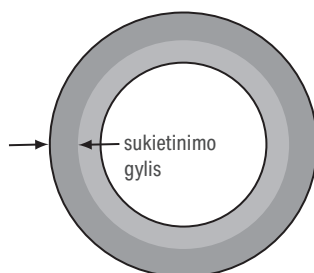
HD grandys yra aukštesnės lyginant su standartinėmis. Pirštai ir įvorės taip pat didesnės nei standartinės.

Pagrindiniai privalumai

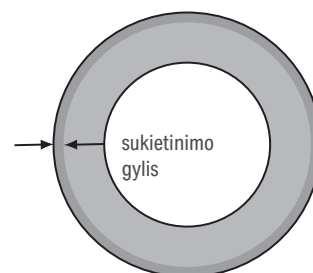
Ilgesnis tarnavimo laikas nei standartinės įvorės

AIR įvorės yra lankstesnės nei AR, todėl jas galima pritaikyti skirtingose sąlygose.

Ilgesnis grandies tarnavimo laikas ir geresnis visos vikšro grandinės patvarumas.



AIR įvorės skerspjūvis

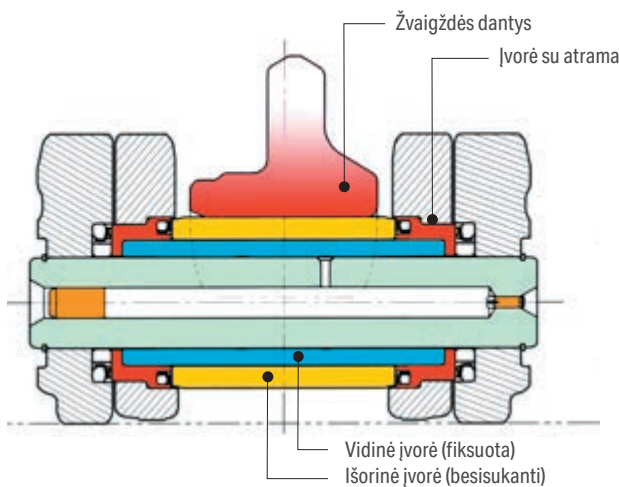


Standartinės įvorės skerspjūvis

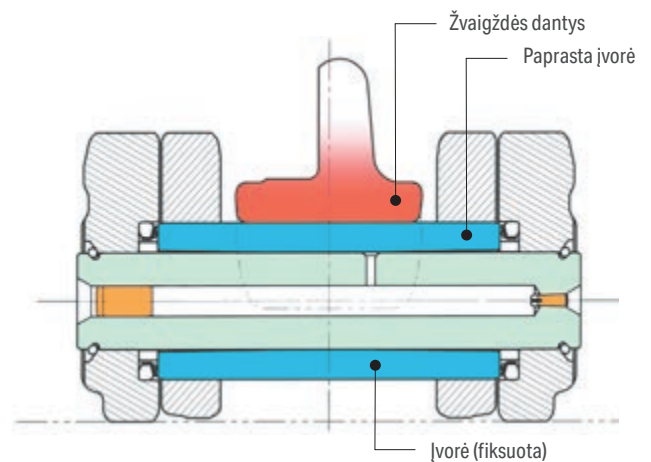
Dvigubos įvorės vikšras

Dvigubos įvorės vikšras turi unikalią sistemą su dviem įvorėmis – vidine fiksuota įvore ir išorine įvore, kuri sukasi aplink ją. Sukurtas didesnių „Komatsu“ vikšrinių buldozerių klasei (D275, D375, D475), jis specialiai skirtas naudoti abrazyvioms ir mažų smūgių sąlygomis.

Dvigubos įvorės vikšras



Standartinis vikšras



Pagrindinės savybės

Įvorė sukasi aplink vidinę įvorę, kuri užfiksuota. Turi būti specialūs žvaigždės segmentai, nes ši įvorė yra didesnė už standartinę.

Visi vikšro ritinėliai turi būti vienodo tipo, kad būtų išvengta sąlyčio tarp vidinių narelių ir įvorių, kuris greitina grandžių ir ritinėlių dėvėjimąsi.

Pagrindiniai privalumai

100% ilgesnis tarnavimo laikas lyginant su standartiniais vikšrais, kai naudojami abrazyviomis sąlygomis ir esant mažiems smūgiams. *1

Sutaupoma lėšų, nes montuojami vienodo tipo ritinėliai.

Pastaba *1. Rezultatai priklausys nuo vietovės tipo, oro sąlygų, darbinio sąlygų, naudojimo sąlygų ir techninės priežiūros.



Bendrosios konstrukcijos (GC) vikšras

Sukurtas 20 tonų ir 30 tonų ekskavatoriams, GC vikšras yra pigesnė „Standard“ vikšro alternatyva. Tinkamas naudoti abrazyvinėje aplinkoje ir atsparus mažiems–vidutiniams smūgiams, todėl juo galima atlikti darbus smėlyje, civilinėje statyboje, taip pat atlikti bendrus kasimo darbus, pakrauti gruntą. Padargo tipas: kaušas. Netinka naudoti didelių smūgių sąlygomis, pavyzdžiui, akmenuotose vietose, karjeruose, atliekant griovimo, miškininkystės ir miško ruošos darbus.



Pagrindinės savybės

Svoris ir dydis: kaip ir „Standard“ vikšro.
Įvorės ir sandarikliai: kaip ir „Standard“ vikšro.
Grandys ir pirštai: mažiau atsparūs smūgiams nei „Standard“ vikšro.
Toks pats atsparumas dilimui kaip ir „Standard“ vikšro.

Pagrindiniai privalumai

Jei naudojamas tinkamai, GC vikšro tikėtinas tarnavimo laikas yra toks pats kaip ir „Standard“ vikšro.

„Komatsu“ važiuoklių pasirinkimas

Pasirinkite geriausiai jūsų poreikius atitinkančią važiuoklę

Visas asortimentas

Vienas tipas netinka visiems. Mes siūlome visą aukštos kokybės dalių, skirtų jūsų „Komatsu“ vikšriniais buldozeriams ir ekskavatoriams ir sukurtų pagal specialias naudojimo sąlygas, asortimentą.

Optimalus apdorojimas karščiu

Dėl patentuoto apdorojimo karščiu proceso, plieniniai važiuoklės komponentai yra optimaliai sutvirtinti, kad būtų užtikrinta pusiausvyra tarp ilgo tarnavimo laiko ir didelio atsparumo smūgiams.

Išskirtiniai sandarikliai

Sandariklių patvarumas yra pagrindinis komponentų ilgo tarnavimo laiko veiksnys. „Komatsu“ F5 sandarikliai turi unikalią žiedo formą, kuri užtikrina ilgesnį sandarumą.

Mažesnės veiklos išlaidos

„Komatsu“ išskirtinės važiuoklės yra neprikaištingos kokybės, ilgai tarnauja, o dalys sukuriamos pagal naudojimo būdą. Todėl sutaupoma kaštų, būna mažiau prastovų ir sumažinamos darbo sąnaudos.

Mašinos modelis	Važiuoklės tipas	Pritaikymas
D37EX/PX D51EX/PX D61EX/PX D65EX/PX/WX E85EX/PX D155AX	Lygiagrečios grandinės važiuoklės sistema (PLUS)	Idealiai tinka bet kokiam naudojimui nepaisant smūgių ir abrazyvo lygio.
D41E/P D51EX/PX D61EX/PX D65EX/PX/WX	Dilimui atsparus (AR) vikšras	Esant abrazyvioms arba labai abrazyvioms sąlygoms, minkštiems ir mažiems smūgiams. Pavyzdžiai: fosfato ir smėlio kasyklos.
D65EX/PX/WX D85EX/PX	Didelis atsparumas dilimui ir smūgiams (HD-AIR) vikšras	Visi naudojimo būdai ir sąlygos: standartinis arba sunkiasvoris, maži arba dideli smūgiai, abrazyvios sąlygos.
D275A/AX D375A D475A	Dvigubos įvorės vikšras	Esant abrazyvioms arba labai abrazyvioms sąlygoms, minkštiems ir mažiems smūgiams. Pavyzdžiai: fosfato ir smėlio kasyklos.
PC200 PC300	Bendrosios konstrukcijos (GC) vikšras	Tinka naudoti bet kokiaje abrazyvinėje aplinkoje ir esant mažiems-vidutiniams smūgiams, pavyzdžiui, atlikti darbus smėlyje, civilinėje statyboje, taip pat atlikti bendrus kasimo darbus, pakrauti gruntą. Padargo tipas: kaušas.

Susisiekite su savo „Komatsu“ atstovu jau dabar ir aptarkite geriausiai jūsų poreikius atitinkantį variantą.

Naudojimo ir techninės priežiūros patarimai

Maksimaliai pailginkite savo važiuoklės tarnavimo laiką ir sumažinkite išlaidas

Važiuoklės dėvėjimasis yra normalus ir neišvengiamas procesas. Tačiau, laikydamiesi kelių paprastų patarimų, važiuoklę prižiūrėsite efektyviai ir sumažinsite savo išlaidas.

Naudojimo patarimai

Darbai pasirinkite tinkamą plokštelę

Pasirinkite siauriausią galimą plokštelę, kuri darbu užtikrina tinkamą atramą. Plačios plokštelės kietoje vietoje turės neigiamą poveikį važiuoklės tarnavimo laikui.

Sumažinkite važiavimo dideliu greičiu laiką

Be reikalo nevažiuokite dideliu greičiu, kad išvengtumėte nereikalingo visų važiuoklės komponentų dėvėjimosi.

Sumažinkite važiavimą atbuline eiga

Ribokite nebūtiną važiavimą atbuline eiga ir sumažinkite važiavimo atbuline eiga greitį, kad sumažintumėte nereikalingą apkrovą tarp įvorių ir žvaigždės dantų ir išvengtumėte greito ir bereikalingo dėvėjimosi.

Venkite greito vikšrų sukimo

Vikšrų greitas sukimas ir slydimas greitina visų važiuoklės komponentų dėvėjimąsi.

Venkite daugiau naudoti vieną pusę

Kai įmanoma, važiuokite kita kryptimi ir stenkitės dirbti su abiem mašinos pusėmis, kad apribotumėte nevienodą važiuoklės komponentų dėvėjimąsi.

Techninės priežiūros patarimai

Užtikrinkite tinkamą vikšro įtempimą

Kasdien patikrinkite vikšro įtempimą. Pertemptas vikšras padidina apkrovą ir sandariklių bei visų važiuoklės komponentų dėvėjimąsi. Dėl laisvo vikšro, gali netinkamai vykti įvorių ir žvaigždžių sąlytis, todėl gali būti pažeisti vikšro kreiptuvo komponentai. Daugiau informacijos apie tinkamą vikšro įtempimą žr. savo „Komatsu“ mašinos naudojimo ir techninės priežiūros vadove.

Užtikrinkite švarą

Dažnai valykite važiuoklę. Purvo ir nuolaužų kaupimasis didina vikšro įtempimą, trukdo tinkamai sukintis ritinėliams ir padidina kuro sunaudojimą.

Vizuali apžiūra

Kasdien patikrinkite, ar nėra atsilaisvinusių varžtų ir pirštų, nuotėkio iš sandariklių, sulinkusių ar įtrūkusių pavažų ir nenormalaus nusidėvėjimo požymių.

Išmatuokite savo važiuoklės nusidėvėjimą

Pailginkite komponentų tarnavimo laiką bent du kartus per metus išmatuodami ir stebėdami nusidėvėjimą. Daugiau informacijos teiraukitės pas „Komatsu“ atstovą.

Jūsų „Komatsu“ partneris:



Sumitomo Corporation Group

AS Baltem Vilniaus filialas
Ukrainiečių g. 2
Vilnius, LT-13278

Servisas +37062683679
Detalės +37061472003

KOMATSU

[komatsu.eu](https://www.komatsu.eu)

